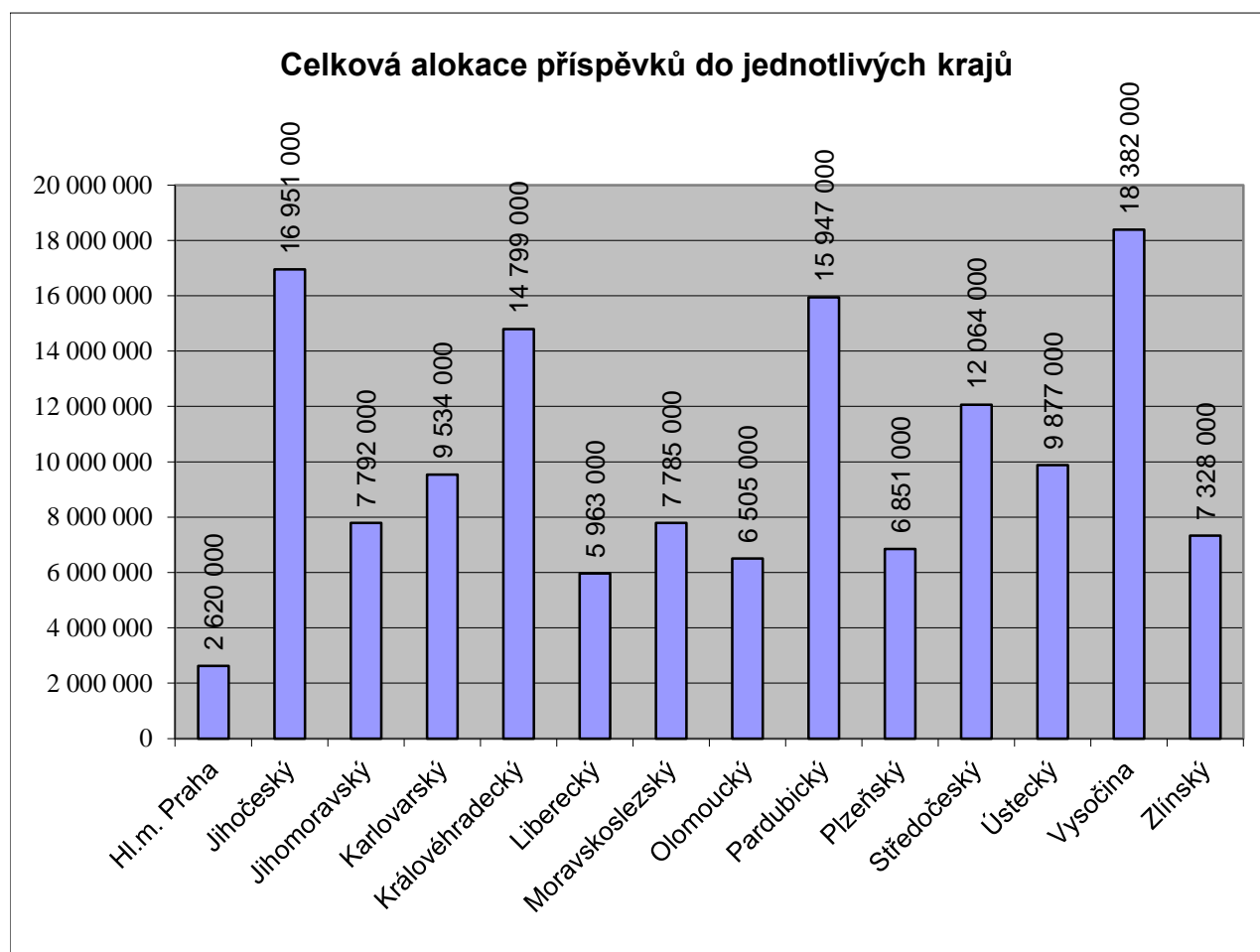


Program regenerace městských památkových rezervací a městských památkových zón 2014

Celková alokace příspěvků do jednotlivých krajů

Kraj	Finanční objem v Kč
Hl.m. Praha	2 620 000
Jihočeský	16 951 000
Jihomoravský	7 792 000
Karlovarský	9 534 000
Královéhradecký	14 799 000
Liberecký	5 963 000
Moravskoslezský	7 785 000
Olomoucký	6 505 000
Pardubický	15 947 000
Plzeňský	6 851 000
Středočeský	12 064 000
Ústecký	9 877 000
Vysočina	18 382 000
Zlínský	7 328 000
celkem	142 398 000

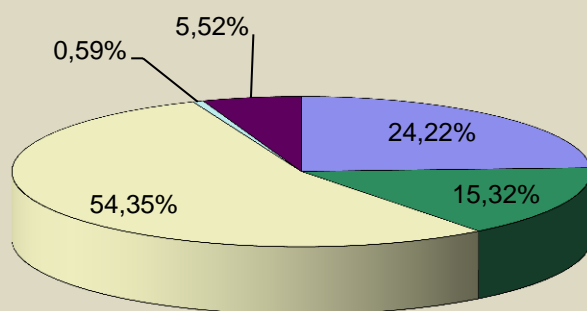


Program regenerace městských památkových rezervací a městských památkových zón 2014

Výše příspěvků podle typu vlastníka

Vlastník	Částka (v Kč)
Církev	34 488 000
Fyzická osoba	21 814 000
Obec	77 391 000
Kraj	845 000
Podnikatelský subjekt	7 860 000
Celkem	142 398 000

Výše příspěvků podle typu vlastníka



■ Církev

■ Fyzická osoba

□ Obec

□ Kraj

■ Podnikatelský subjekt

Program regenerace městských památkových rezervací a městských památkových zón 2014

Celková alokace příspěvků podle typu památky a kraje

kraj	kostel	hrad	zámek	technická památka	lidová architektura	měšťanský dům	hradební systém	fara	hřbitov	drobná památka	movitá památka	ostatní	nepamátka	Celkem
Hlavní město Praha	1					1			1	2		2		7
Jihočeský	13		7	1	2	55	4	3		5		11		101
Jihomoravský	3					10		1	4			5	1	24
Karlovarský	11	3	1			13				1	1	5	2	37
Královéhradecký	9		4			22	2	2	1	4		12		56
Liberecký	6		2	1		7	1	2				5	1	25
Moravskoslezský	4		3		3	15		1		5		7		38
Olomoucký	7		2			19	4		1	2		1		36
Pardubický	9	2	3	1		21	3	2		3	1	8		53
Plzeňský	6		2			10	2	2	1	3	2	1		29
Středočeský	17			1		13	5	1		2	3	14		56
Ústecký	8	2	3	1	2	23	1		2	4		11	1	58
Vysočina	10		9	1	1	28	1	4	2	8	6	6	1	77
Zlínský	6		1			8	1			2	3	5		26
Celkem	110	7	37	6	8	245	24	18	12	41	16	93	6	623

**Program regenerace městských památkových rezervací a městských památkových zón,
vyhodnocení za rok 2014, vzorová akce obnovy kulturní památky**

kulturní památka: kostel Povýšení sv. Kříže, rejstř. č. ÚSKP 26276/5-31, v městské památkové zóně Jablonec nad Nisou, k.ú. a obec Jablonec nad Nisou, okres Jablonec nad Nisou, Liberecký kraj
vlastník: Starokatolická církev v ČR

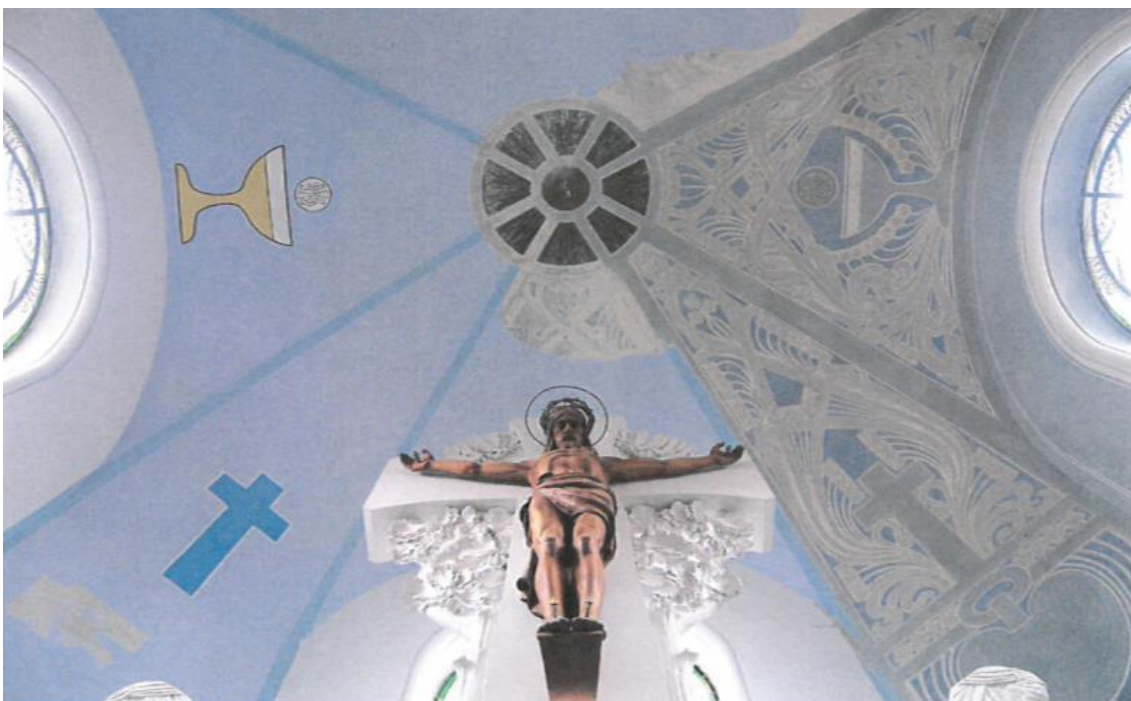
práce: II. etapa sejmutí omítek a obnovy (restaurování) malířské výmalby presbytáře (levá boční stěna a navazující klenba) a další související práce, pozn. I. etapa restaurování proběhla v roce 2013 v rámci Programu regenerace MPR a MPZ s příspěvkem MK ve výši 100 000,- Kč)

finanční příspěvek: 83 000,- Kč. (Neplátce DPH, celkové skutečné náklady v roce 2014 – 166 000,- Kč; podíl města 16 600,- Kč, podíl vlastníka 66 400,- Kč)





Celkový pohled do presbytáře před restaurováním



Celkový pohled na restaurovanou část klenby presbytáře po dokončení I. etapy

Po obnově:

